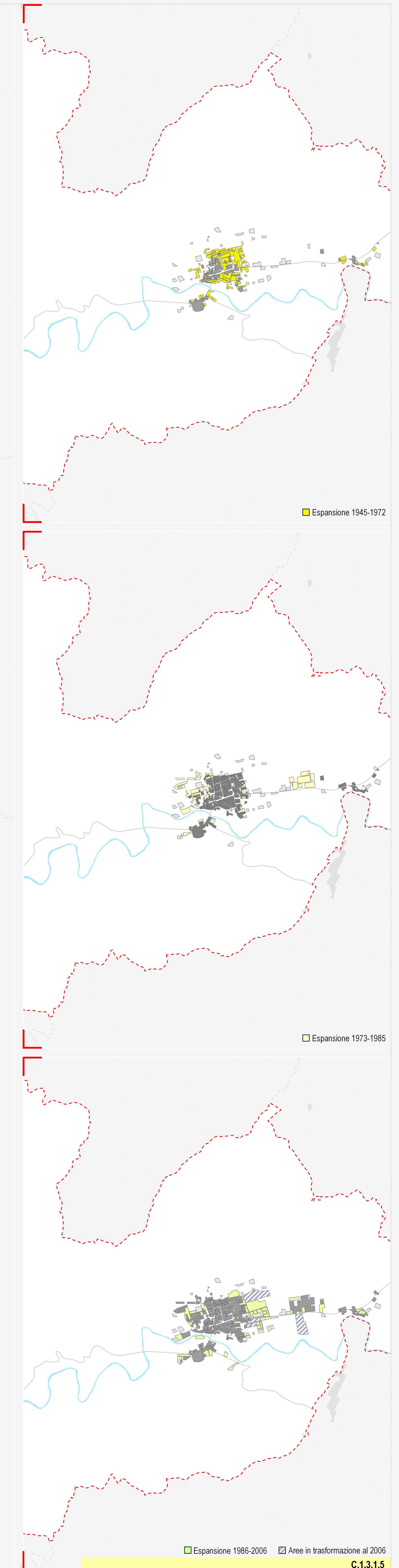
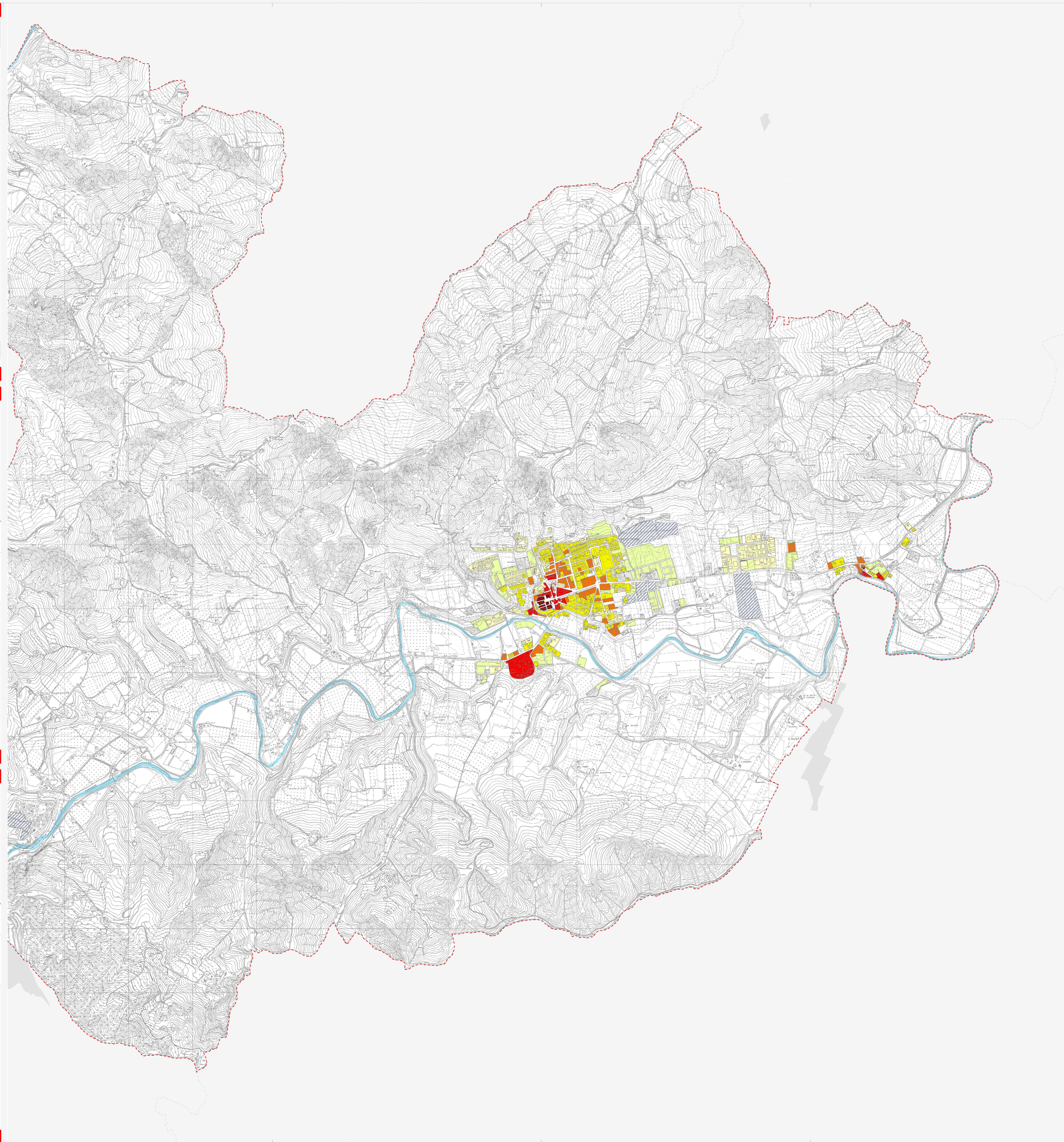
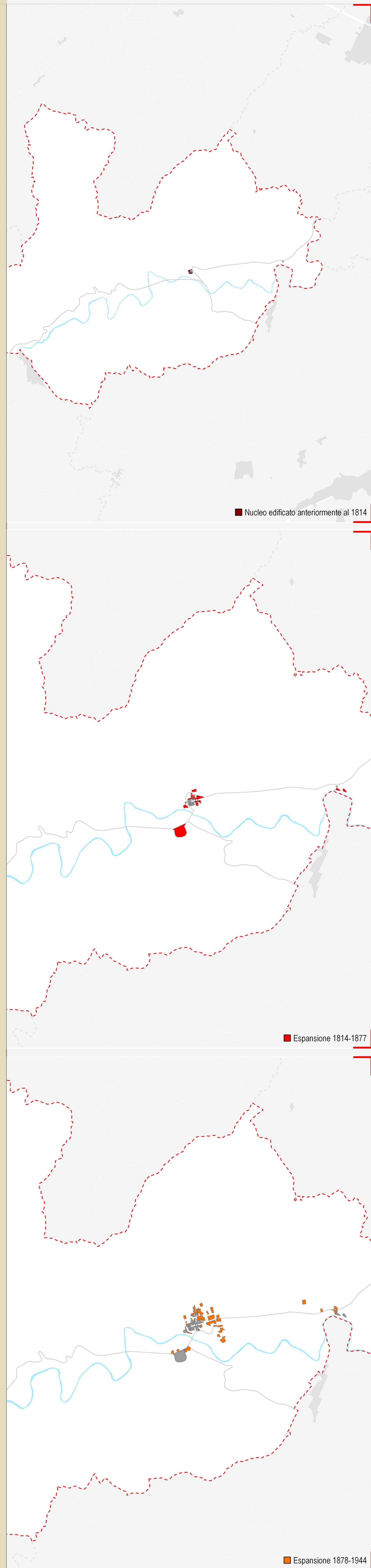


C.1.3.1.5
SISTEMA TERRITORIALE
SISTEMA DEL TERRITORIO URBANIZZATO: evoluzione cronologica e fasi di accrescimento del tessuto urbano del Comune di Riolo Terme
 scala 1:10000

SINDACCO DI FAENZA Claudio Casadei	ASSESSORI ALLE POLITICHE DEL TERRITORIO COMUNE DI FAENZA Daniela Callegari	SINDACCO DI CASTEL BOLOGNESE Daniela Barilli
SINDACCO DI BRISIGHELLA Davide Mirani	PROGETTO Eraldo Rossi	SINDACCO DI RIOLLO TERME Elena Fucci
SINDACCO DI CASOLA VALERIANO Fabia Ingegn		SINDACCO DI SOLAROLO Fabio Anzolini

- Confini comunali
- Corsi d'acqua
- Nucleo edificato anteriormente al 1814
- Espansione 1814-1877
- Espansione 1878-1944
- Espansione 1945-1972
- Espansione 1973-1985
- Espansione 1986-2006
- Aree in trasformazione al 2006
- Edifici sparsi incorporati nel tessuto urbano



Note:
 1. Solo le aree liberate gli edifici sparsi sono stati inseriti a parte del 6 giugno.

SINDACCO DI FAENZA Claudio Casadei SINDACCO DI BRISIGHELLA Davide Mirani SINDACCO DI CASOLA VALERIANO Fabia Ingegn	ASSESSORI ALLE POLITICHE DEL TERRITORIO COMUNE DI FAENZA Daniela Callegari PROGETTO Eraldo Rossi	SINDACCO DI CASTEL BOLOGNESE Daniela Barilli SINDACCO DI RIOLLO TERME Elena Fucci SINDACCO DI SOLAROLO Fabio Anzolini
---	---	--

Elaborazione marzo 2009